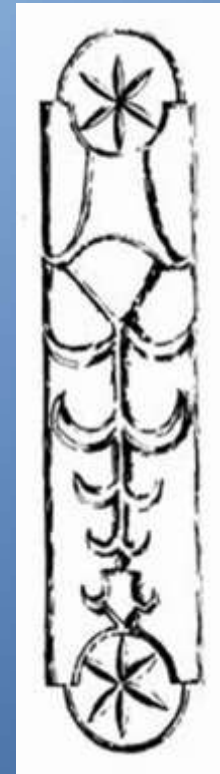
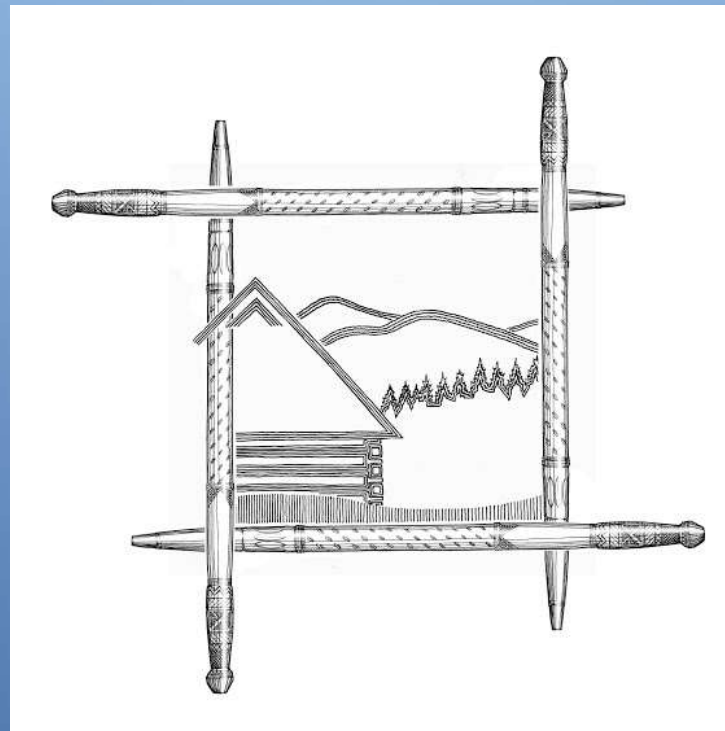
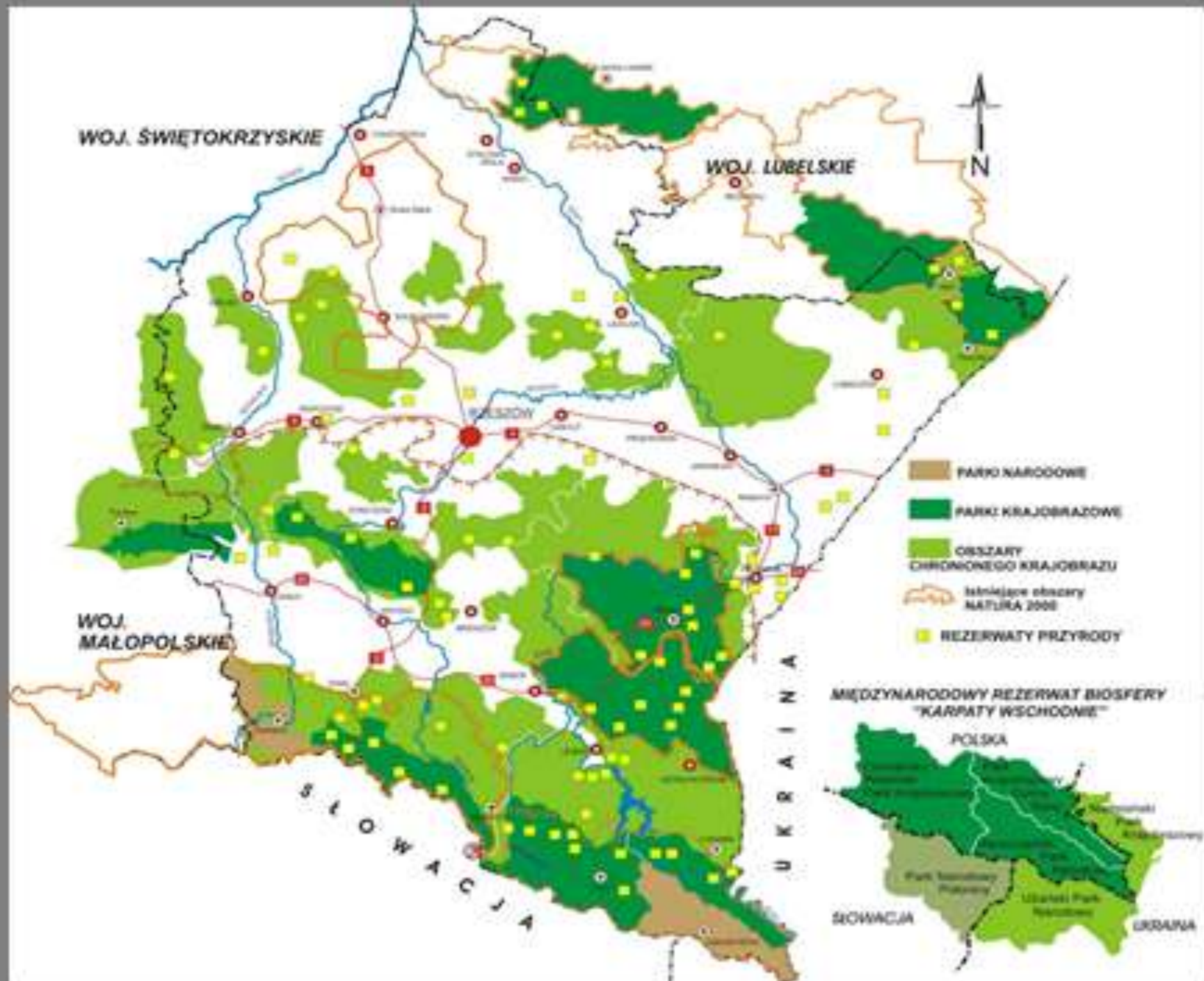


Ochrona krajobrazu kulturowego i historycznego jako elementy kluczowe dla funkcjonowania Szlaku Wołoskiego





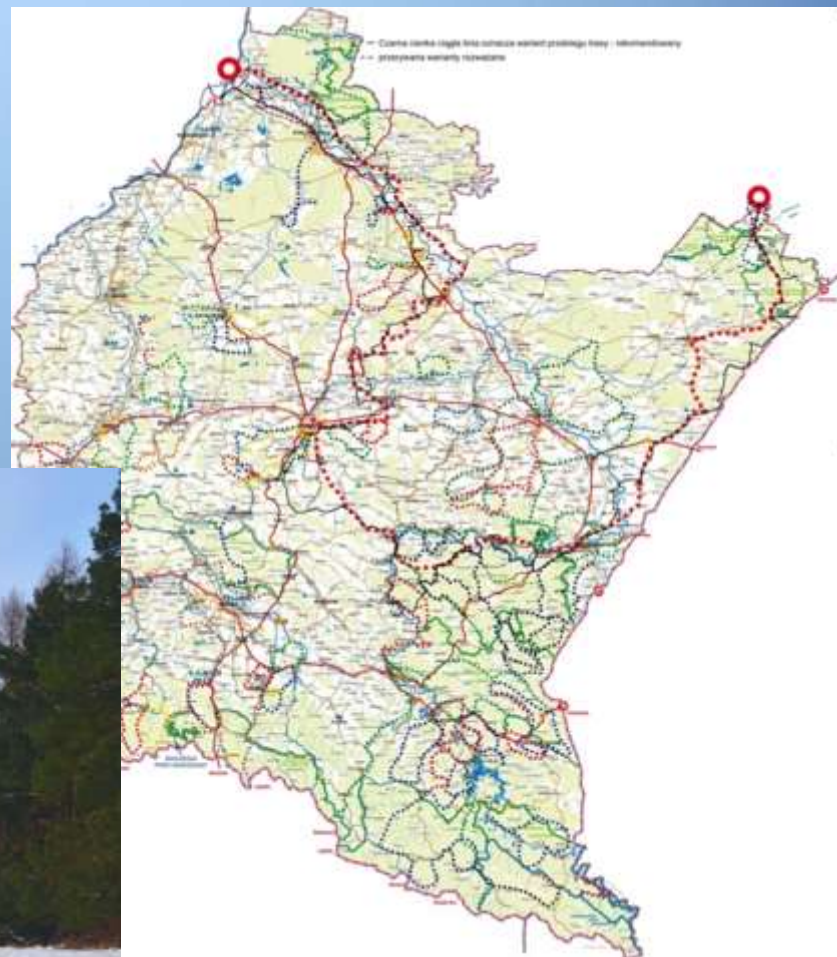
Krajobraz kulturowy

- rolno leśny
- krajobraz wiejski – łąki
- pola
- drogi polne
- ścieżki

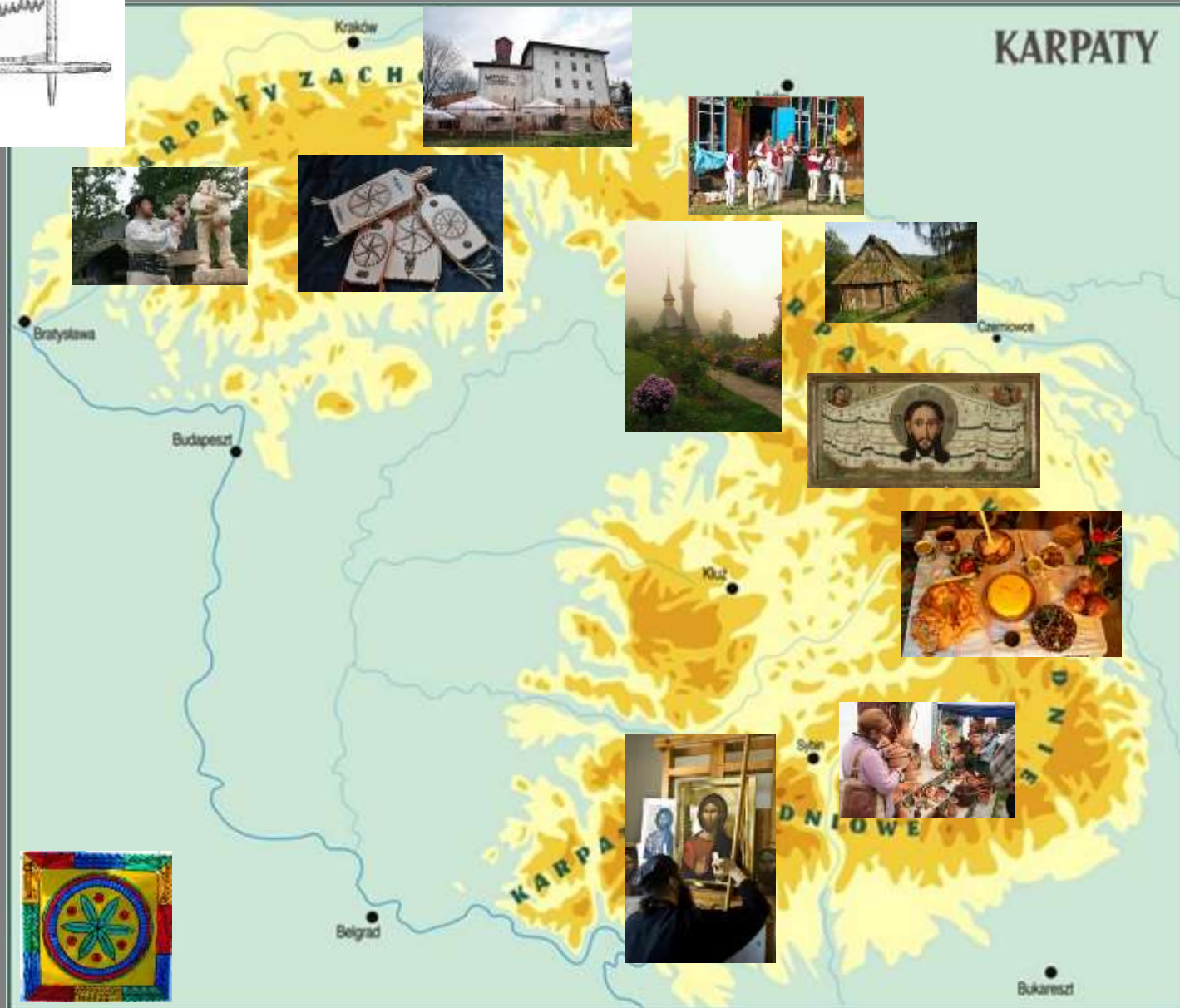
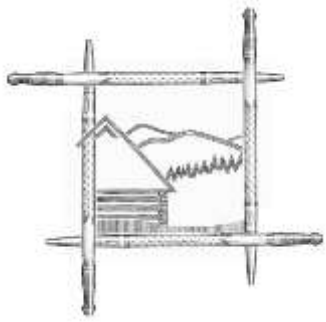




Szlaki i ścieżki, punkty widokowe



SZLAK WOŁOSKI

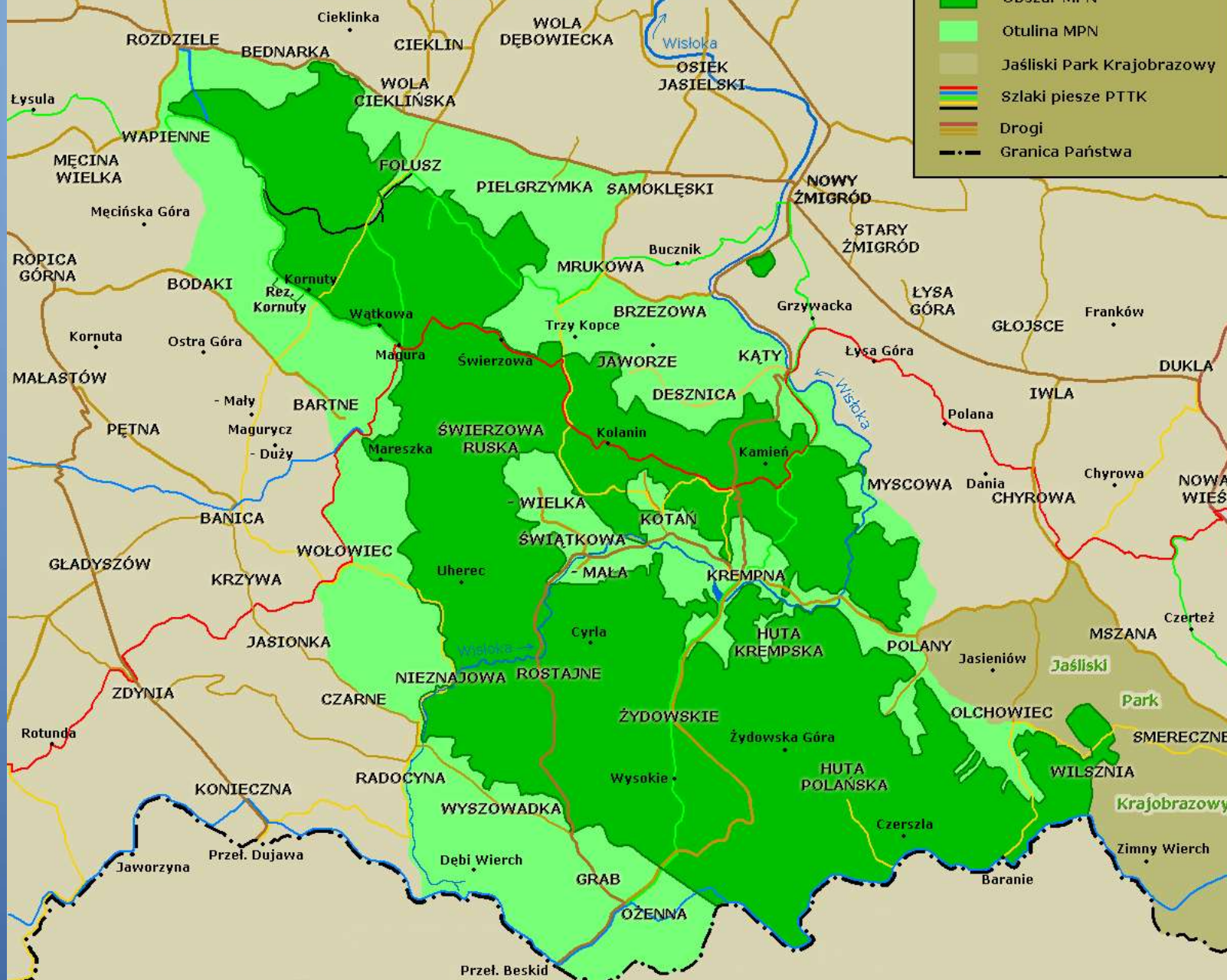


POLANY WIDOKOWE





MAGURSKI PARK NARODOWY



S Ł O W A C J A

Z A B Y T K I

- mała architektura
- architektura przydrożna
- cerkwiska
- cmentarze żydowskie
- ewangelickie





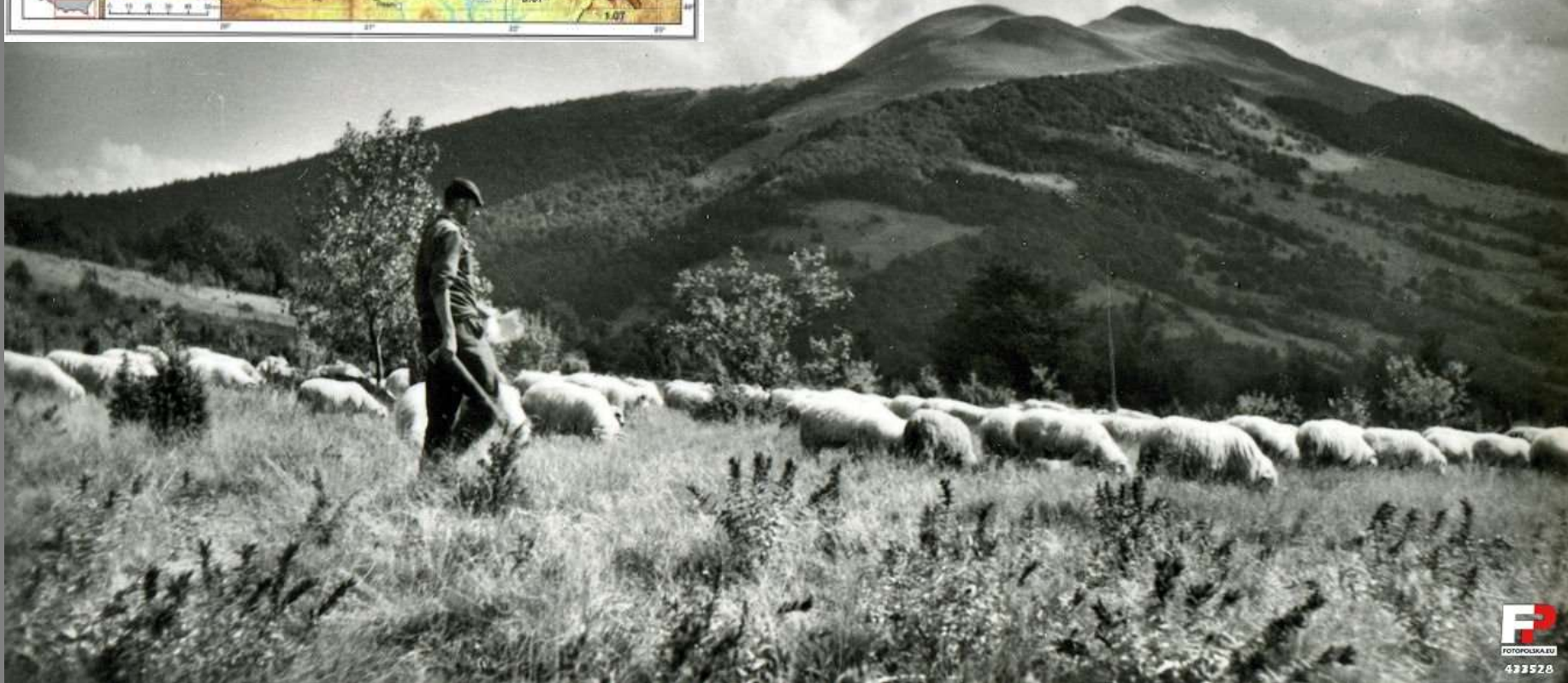


Redyk Karpacki

Ten niezwykły projekt – wypas stada owiec wzdłuż łuku Karpat, od Rumunii po Morawy – trwał cztery miesiące. Wędrujący na jego czele baca Piotr Kohut wrócił wprawdzie do Koniakowa, ale i on, i wszyscy zaangażowani w to przedsięwzięcie mówią zgodnie: – To dopiero początek odkrywania karpackiej jedności!



REDYK KARPACKI





ARCHITEKTURA REGIONALNA



Chaty w Siankach













POŁONINY

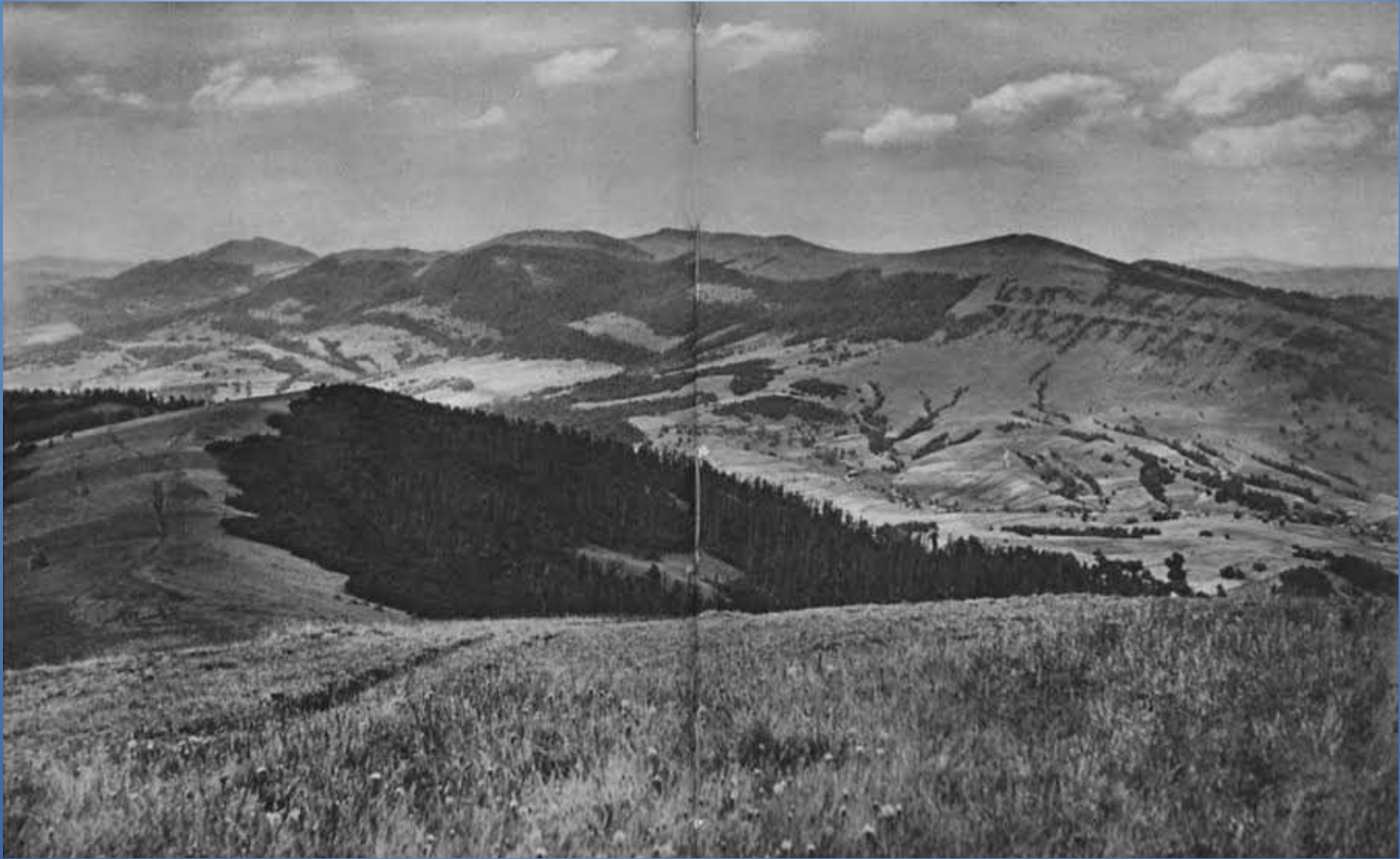


Połonina Wetlińska

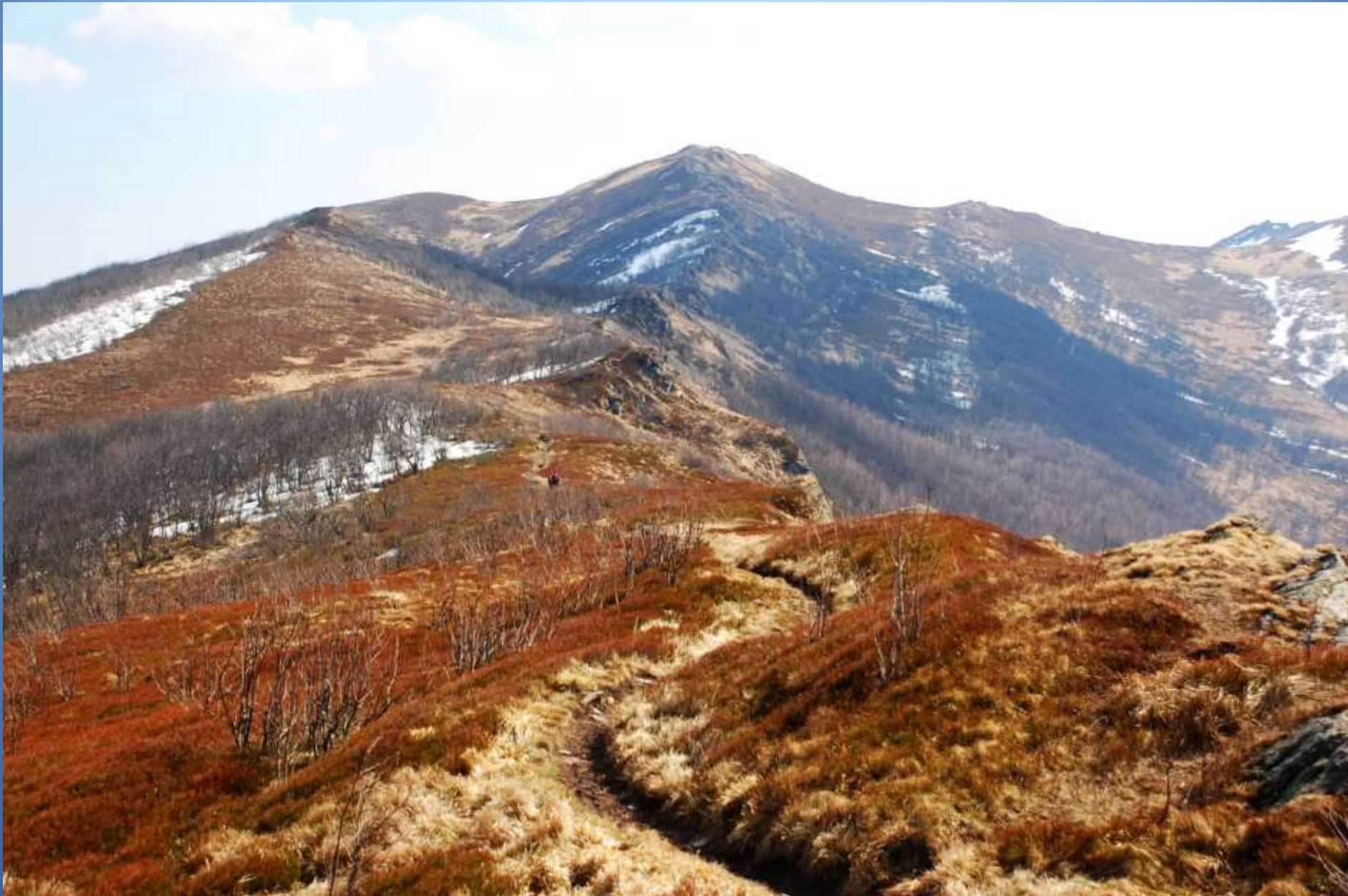


Z Krzemienia na wschód

















Smolnik



RÓWNIA



DZIĘKUJĘ ZA UWAGĘ

